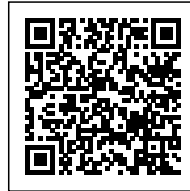


BRÜCKENUNTERSICHTGERÄT 20 F

mit Arbeitsplattform



Web:

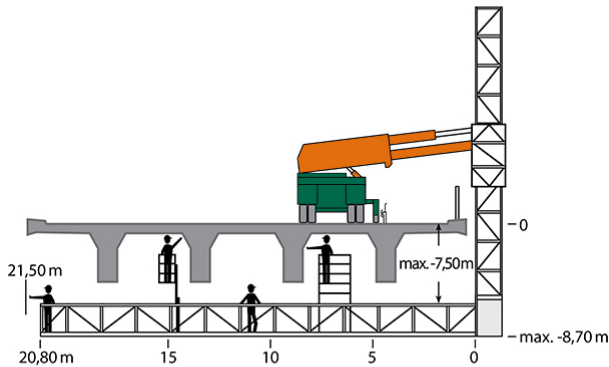
www.cramer-arbeitsbuehnen.de

Telefon:

Brückenuntersichtgeräte: 02304 / 933-666

Arbeitsbühnen: 02304 / 933-555

Schulungen: 02304 / 933-588



Artikelnummer: 20 F

Kategorien: [Brückenuntersichtgeräte mieten](#),
[Brückenuntersichtgeräte mit Arbeitssteg](#)

ADDITIONAL INFORMATION

max. Steglänge (m)	20.8
max. horizontale Reichweite (m)	21.5
max. Absenktiefe (m)	8.7
Breite des Hauptsteges (m)	2.68
Breite des Teleskopsteges (m)	2.48
Nutzlast (kg) Teleskopende	350
Stützen vorhanden	Ja
Länge Gerät (m)	12.7
Höhe (m)	4
Gewicht (kg)	38700
Antrieb	Diesel
Führerscheinklasse	Neu: C
Hersteller	Cramer

Alle Daten wurden präzise ermittelt, für etwaige Druckfehler übernehmen wir keine Haftung.